

TAMSAT ASELSAN 4800/4900 Programlayıcı Çalıştırma Adımları

Yaklaşık bir yıl önce başladığımız ASELSAN 4800/4900 mobil telsizlerin özelliklerini güncel telsizler seviyesine çıkarma projemize bir müddet iş yoğunluğu nedeni ile ara vermiştir.

Bu süre kapsamında, hazırladığımız kartları temin eden pek çok arkadaş ASELSAN 4800 telsizlerine oldukça yeni özellikler ekleyerek eğlenmeye başlamıştır bile. Hızlıca yaptığımız yazılım geliştirmesinde şüphesiz ki birtakım şeyleri atlamıştır.. Örneğin CTCSS tonlarımızın ayarlama ekranını bitirememiş sadece 88.5Hz CTCSS tonu koymuştur. Pek çok kullanıcı için bu yeterli olmasına rağmen bazı bölgelerde arkadaşlarımızı zor durumda bırakmıştı. Bu nedenle bir fırsatını bulup tamamlayamadığımız pek çok alt menüyü hazırlama şansımız oldu.

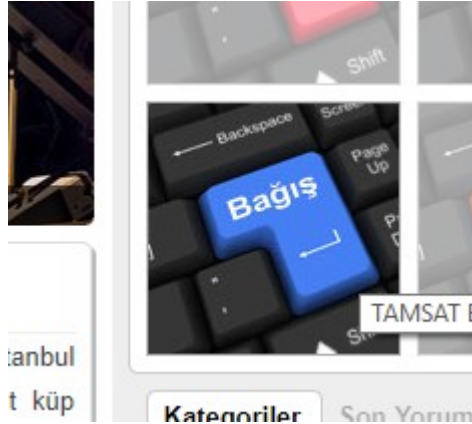
Ama hazırlanan yazılımı nasıl yükleyebileceğimiz konusunda bir ara yazılım yazma şansımız olmamıştı. Bu dokümanı yazdığım sırada paralelde bu programlama yazılımının da bitirmiş olmanın mutluluğu içindeyim. Artık telsizlerimizi kendimiz programlayabileceğimiz bir yazılımımız var. Hatta bu yazının sonunda genel ekran görünümünü göstereceğim; hafıza kanallarını yönetme, yedekleme, anten analizörü yazılımı gibi pek çok yeni özellik içerek bir yazılımı da tamamlamak üzereyim.

Bu dokümanın amacı satın alarak ya da kendi imkanlarınızla yaptığınız ASELSAN genişletme kartlarını nasıl hızlıca programlayabileceğinizi anlatmaktır.

Doküman MS WINDOWS kullanıcıları için hazırlanmıştır, isteyenler benzer şekilde LINUX sürümünü de indirip çalıştırabilirler.

Bu anlatımı elimden geldiğince adım adım yapmaya çalışacağım;

1) Öncelikle gerekli programları, windows sürücülerini ve tabii ki yükleyeceğimiz HEX program dosyalarını indirmemiz gerekir. Bunun için <http://www.tamsat.org.tr> sayfasına girmeniz ve sağ tarafta bulunan BAĞIŞ linkine tıklayarak ya da direk olarak <https://www.tamsat.org.tr/bagis/> sayfasına gidebilirsiniz. Bu sayfada ücretsiz olarak indirebileceğiniz yazılımları bulacaksınız, hazır kitlerle aynı yerde bulunması açısından programlar bu link altına yerleştirilmiştir.



Bağış sayfasında programların bulunduğu linkler aşağıdaki gibidir;

Not secure | https://www.tamsat.org.tr/bagis/

[Help] Windows 10 S | System Dashboard | Jasmine Documenta | HSTADeployment - | Low Latency Mobile | New Tab | (2) PyQt4 Model Vie

TAMSAT Bağış
Siz de derneğimize bir katkıda bulunun

ANA SAYFA HESABIM ÜRÜNLER SEPET ÖDEME TALEPLER BAĞIŞ HAKKINDA İLETİŞİM

Mağaza

7 sonuç gösteriliyor

Varsayılan Sıralama

A-ASELSAN 4822 VHF Kit-01 Fiyat: ₺ 60,00	C-ASELSAN 4822 VHF (Arduino Nano) Kit-03 Fiyat: ₺ 40,00	D-ASELSAN 4822 VHF HEX	E-ASELSAN 4826 UHF Kit-04

TAMSAT Sosyal Ağ

Bilgilendirme

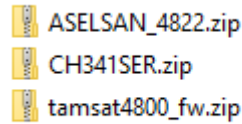
* Bu sayfada sadece "Banka Hava" bağış yapılabilir. Herhangi bir bilgi talep edilmemekte veya o vb.) bağış yapılmamaktadır.

* Ürünler; "PTT Kargo" veya "Yu"

Buradan aşağıdaki dosyaları indirmelisiniz;

- Arduino USB sürücüsü (CH341SER.zip)
- TAMSAT ASELSAN 4800/4900 programlama yazılımı (tamsat4800_fw.zip)
- 4800 veya 4900 cihazınız için uygun HEX program dosyası

2) Bu üç dosyayı indirip **C:\ASELSAN** adında bir klasöre kopyaladığınızı varsayıyorum. Klasör içindeki görünüm aşağıdaki gibi olacaktır;

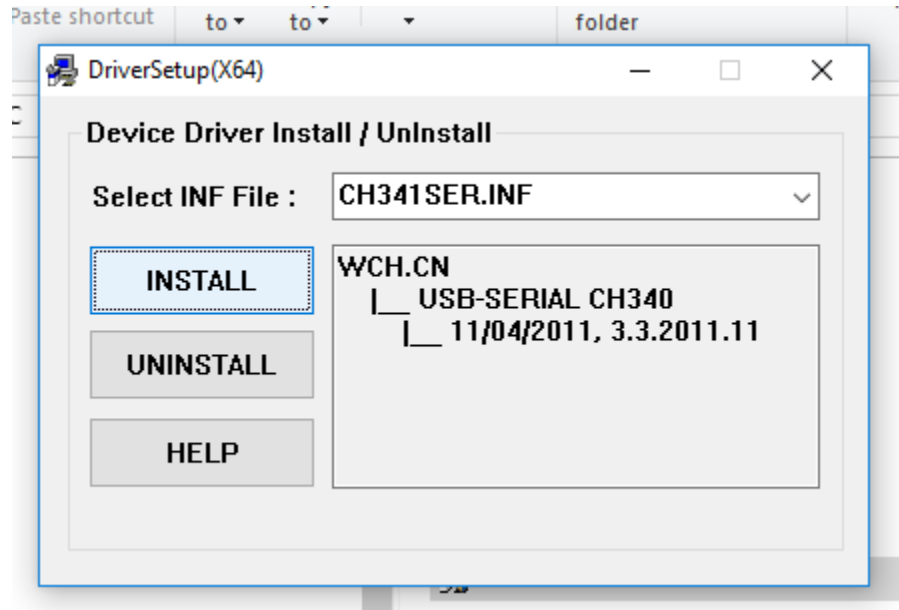


3) Daha sonra her üç ZIP dosyasının da içeriğini **C:\ASELSAN** klasörü altına açınız. Görünüm şu şekilde olacaktır;

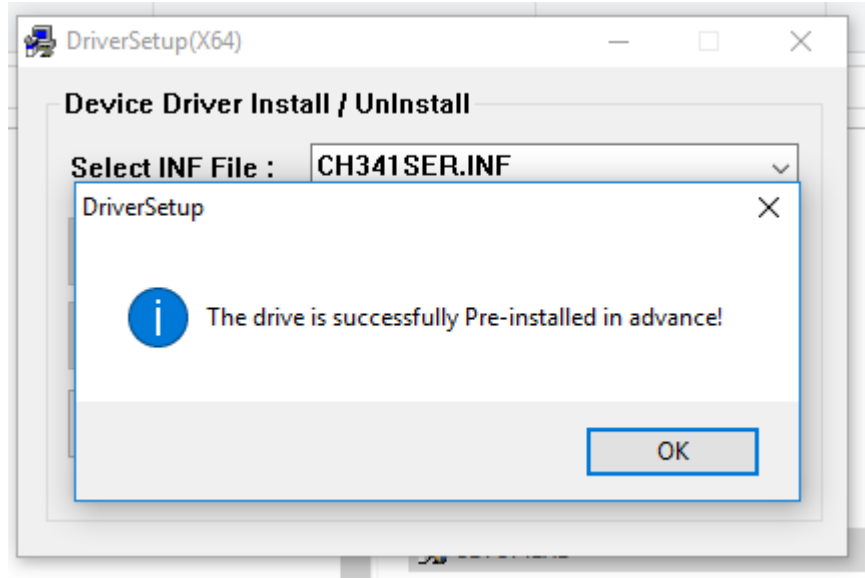
4) Öncelikle USB sürücümüzü yükleyelim. Bunun için

Name	Date modified
ASELSAN_4822	11/15/2017
CH341SER	11/15/2017
tamsat4800_fw	11/15/2017
ASELSAN_4822.zip	7/31/2017
CH341SER.zip	11/15/2017
tamsat4800_fw.zip	11/15/2017

c:\ASELSAN\CH341SER\CH341SER klasörüne girerek SETUP.EXE programını çalıştırarak kurulumunu tamamlayınız. Arada çalıştırma için yetki sorulduğunda EVET/YES butonunu tıklayınız.

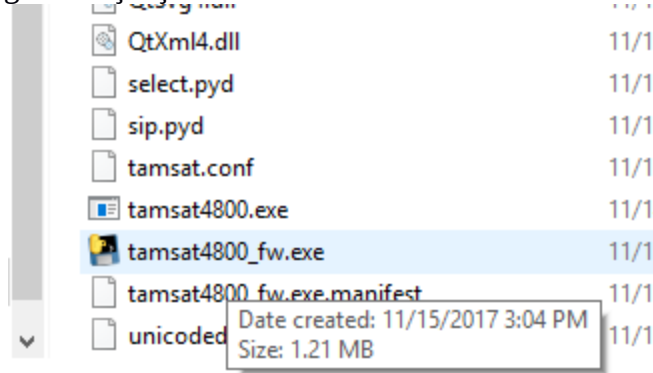


Yukarıdaki ekran geldiğinde INSTALL butonuna basarak kurulumu başlatınız. Kurulum tamamlandığında aşağıdaki ekranı göreceksiniz. (NOT: bu sürücü 64 bit işletim sistemi için gösterilmiştir)

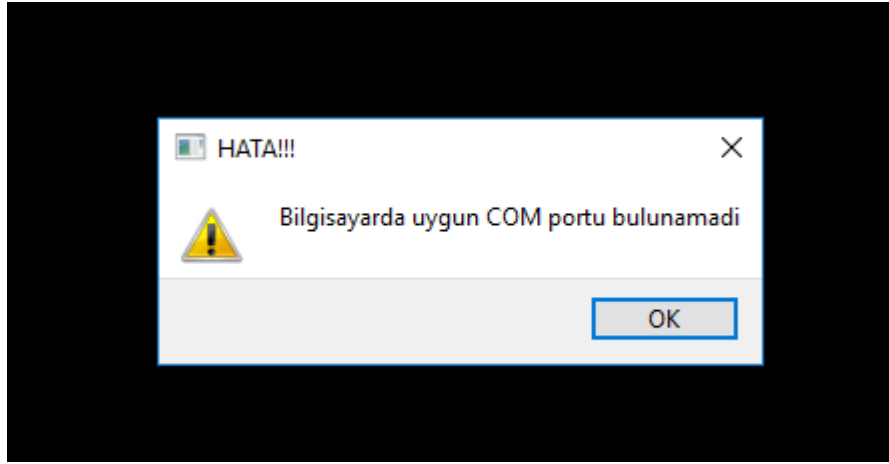


Bu ekranda önce OK butonuna basınız sonra arkadaki ekranı çarpı işaretinden kapatınız.

5) Şimdi programlayıcımızı açtığımız C:\ASELSAN\tamsat4800_fw\tamsat4800_fw klasörüne gidiniz ve tamsat4800_fw.exe programını çalıştırınız.

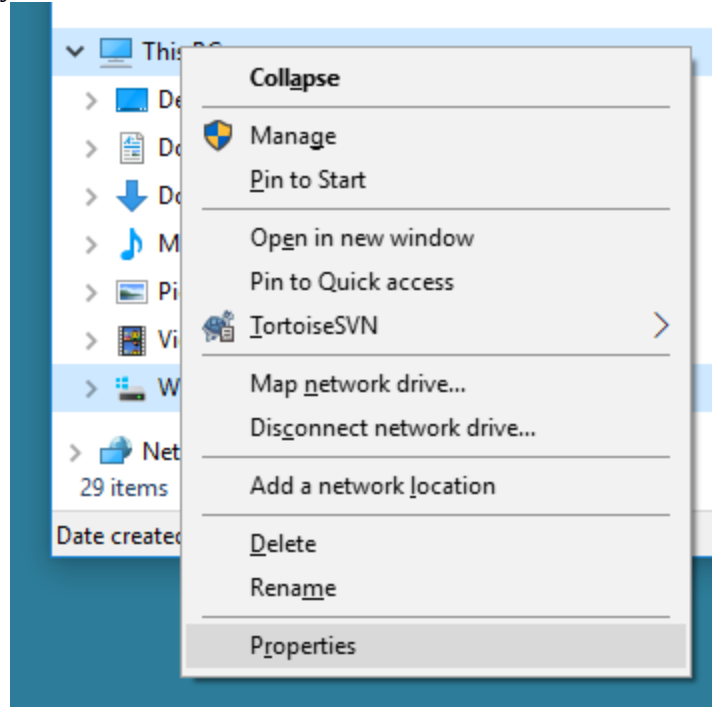


6) 5. adımda programı çalıştırmadan önce ASELSAN cihazınızdan kartınızı çıkarıp uygun USB kablo ile bilgisayarınıza bağladığınızdan emin olunuz. Aksi takdirde aşağıdaki hata ekranı ile karşılaşabilirsiniz. Bu durumda programları kapatıp, kartınızı USB kablosu ile bilgisayarınıza bağlayıp tekrar deneyiniz.

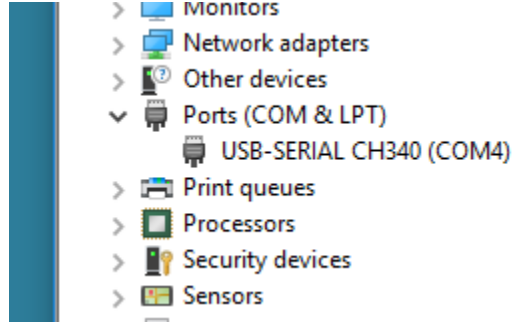


NOT: Bazen bilgisayarınızda tanımlı başka bir COM portu var ise bu uyarı verilmez ama cihazınızı programlayamazsınız da. Bu nedenle programı çalıştırmadan önce USB bağlantınızı yaptığınızdan emin olunuz. Hatta bilgisayarınızın denetim masasına giderek USB portunuzun hangi com port olduğunu anlamak için iletişim bağlantı noktaları altına bakınız. Kartınızı USB den bağlayıp ayırdığınızda ilgili COM bağlantı noktasının kaybolup geri geldiğini göreceksiniz. Bu adımlar aşağıdaki resimlerde görülebilir;

Denetim masasına ulaşmak için BU BİLİSAYAR ikonü üzerinde sağ kık yapıp en altta yer alan özellikler linkine tıklayınız

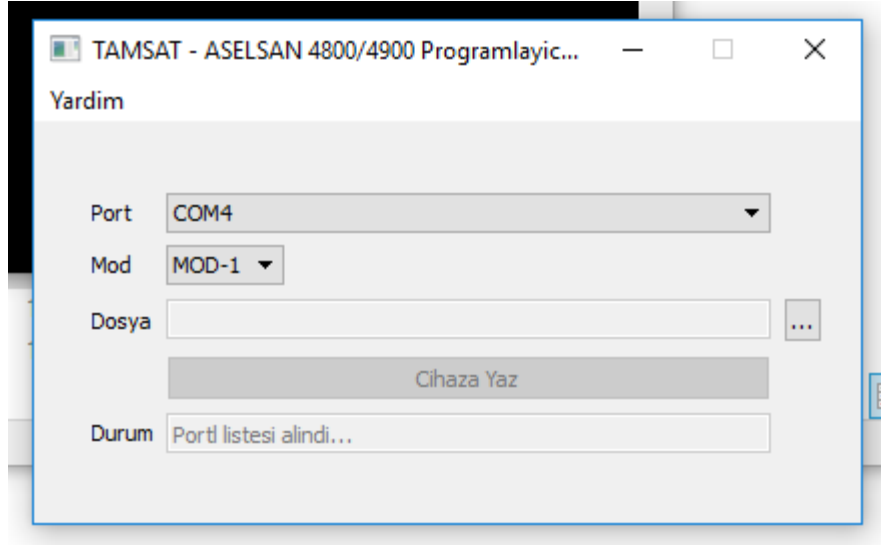


Gelen ekranda Device Manager / Aygıt Yöneticisi linkine tıklayınız. Aygıt yöneticisi ekranında (kartınız USB ile bağlı iken) Ports/Bağlantı Noktaları sekmesini açınız. Altında cihazınızın hangi portta olduğunu göreceksini. (Aşağıdaki örnek için COM4, sizin için farklı bir port olabilir)



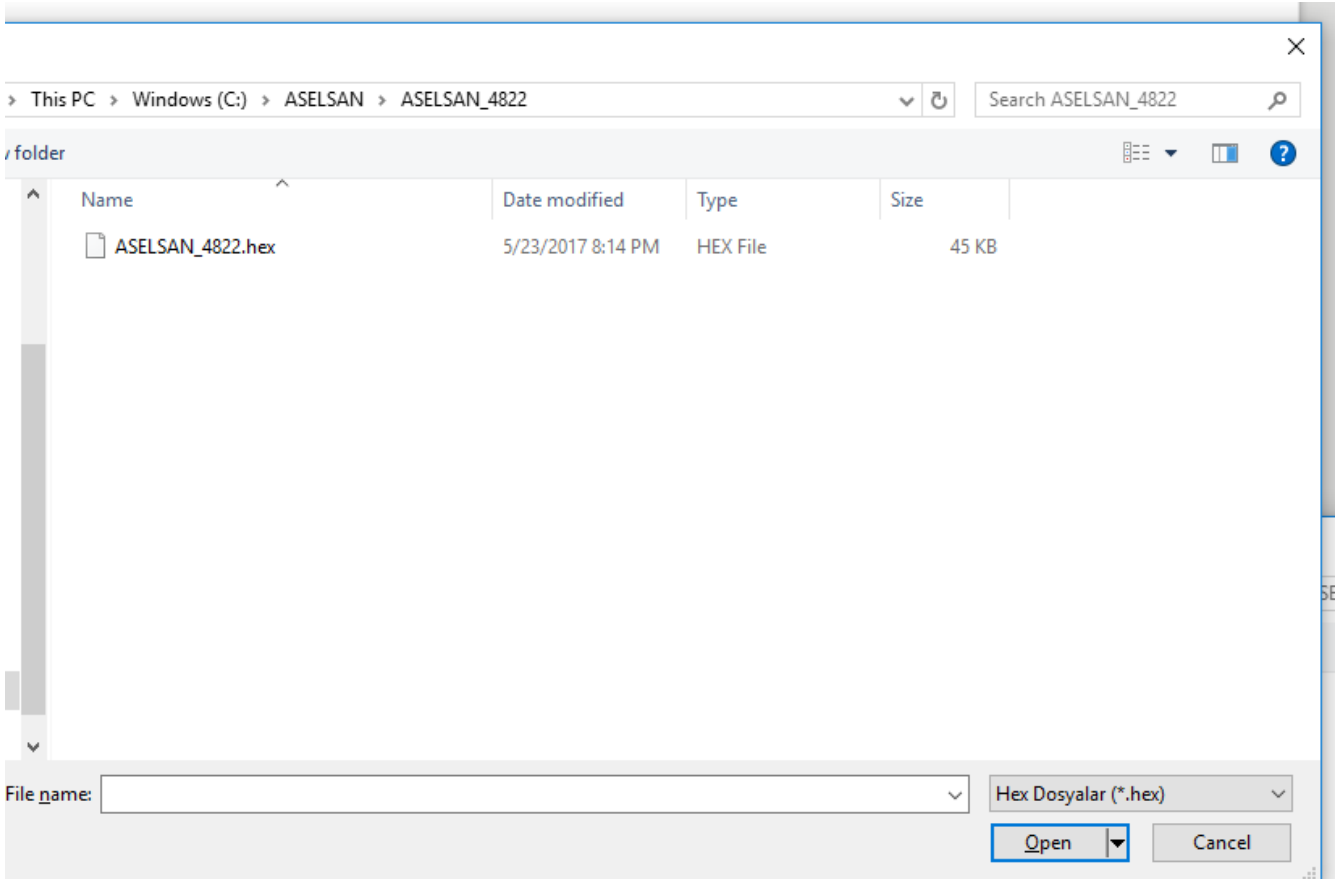
Eğerburda birden fazla cihaz var ise, USB kablonuzu takıp çıkartarak sizin portunuzun hangisi olduğunu tespit ediniz.

7) Aygıt yöneticisini kaparatak tamsat4800_fw.exe yazılımını USB bağlantınız var iken tekrar çalıştırınız. Aşağıdaki ekranı göreceksiniz;

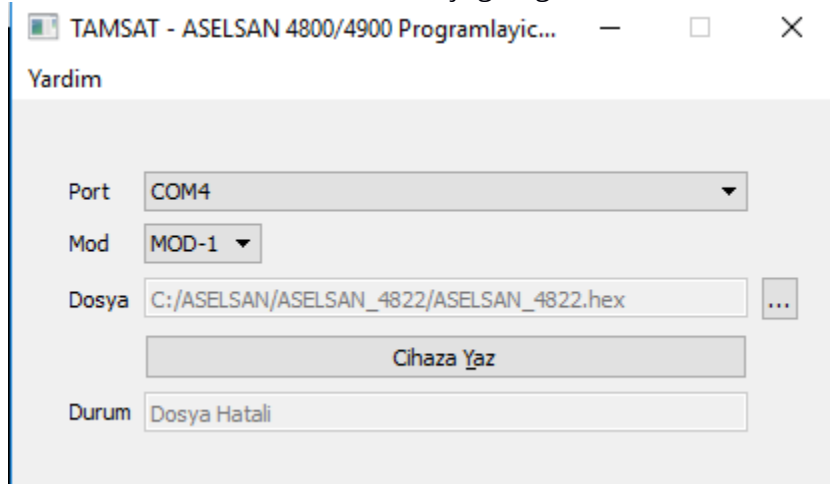


Port bölümünde kartınızın bağlı olduğu portun seçili olduğundan emin olunuz.

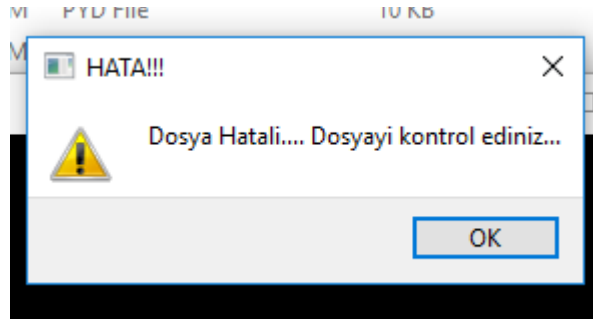
8) Dosya seçeneğinin en sağında bulunan “...” butonunu klikleyerek yüklenecek dosyanızı seçiniz. Bu dosya C:\ASELSAN\ASELSAN_4822 dizinindeki ASELSAN_4822.GEX dosyasıdır. (NOT 4826 için uygun olan dosyayı seçiniz) ve OPEN/AÇ butonuna basınız.



9) Bu işlemten sonra “Cihaza Yaz” butonunun aktifleştüğünü göreceksiniz.

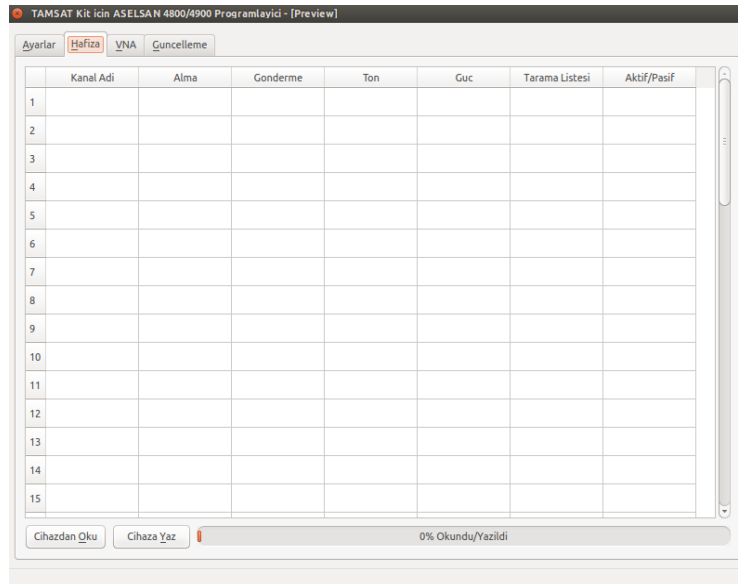
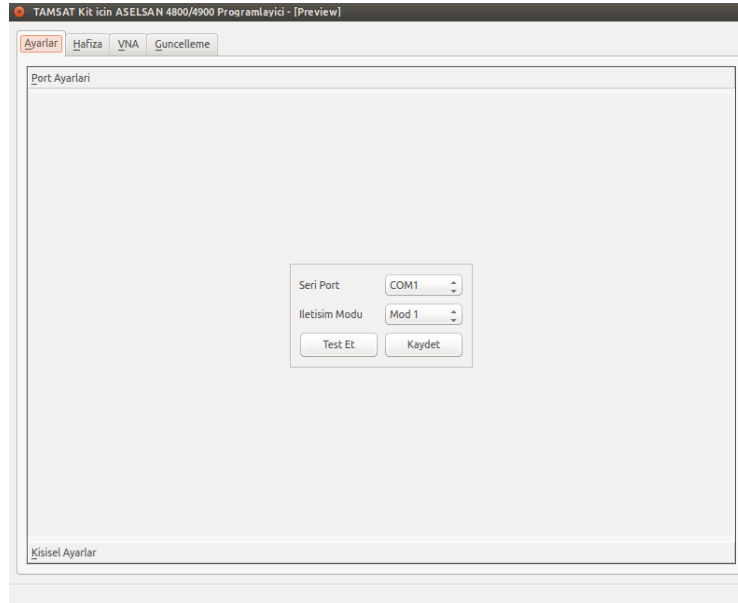


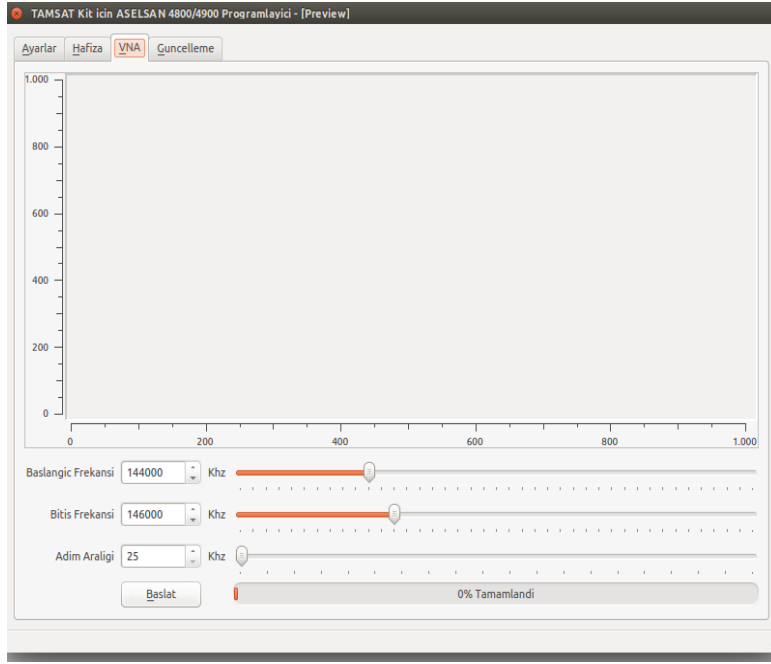
10) Bu durumda cihaza yaz butonunu klikleyerek yazma işlemini başlatabilirsiniz. Eğer dosyanızda bir hata var ise aşağıdaki ekran ile karşılaşabilirsiniz. Lütfen HEX dosyasını tekrar indirmeyi deneyiniz.



11) Yazma işlemi başladığında arka planda bulunan siyah ekranda yazma ve kontrol işlemlerinin ilerleme durumuna ait bilgileri göreceksiniz. Yazma işlemi esnasında kartınızın üzerindeki ışıklar yanıp sönecektir. İşlem sona erdiğinde DURUM alanında “Programlandı” yazısını göreceksiniz.

YAKIN ZAMANDA programa eklemeyi düşündüğüm ekranların görüntüleri aşağıdaki gibidir;





İyi eğlenceler
Barış DİNÇ
TA7W